

# Approccio ecologico

seminario di filosofia della percezione (18/4/2002)



U. Boccioni, Visioni simultanee, 1911

# Affinità e divergenze tra Gestalt e J.J.Gibson

- La cavalcata sul Lago di Costanza, ovvero come l'ambiente comportamentale si emancipò dall'ambiente geografico (Koffka:1935)
- percezione pittorica, il percettologo si è lasciato ingannare dal pittore che gli ha suggerito i temi della sua ricerca
- limiti del laboratorio, dalle attrezzature all'ideologia soggiacente a comportamentismo, gestalt e cognitivismo



Piero della Francesca, Flagellazione di Cristo, 1460

# Sistemi a confronto

---

Sistema di elaborazione dell'informazione



# Sistema di coimplicazione organismo-ambiente (O $\rightleftharpoons$ A)

---

ambiente

organismo

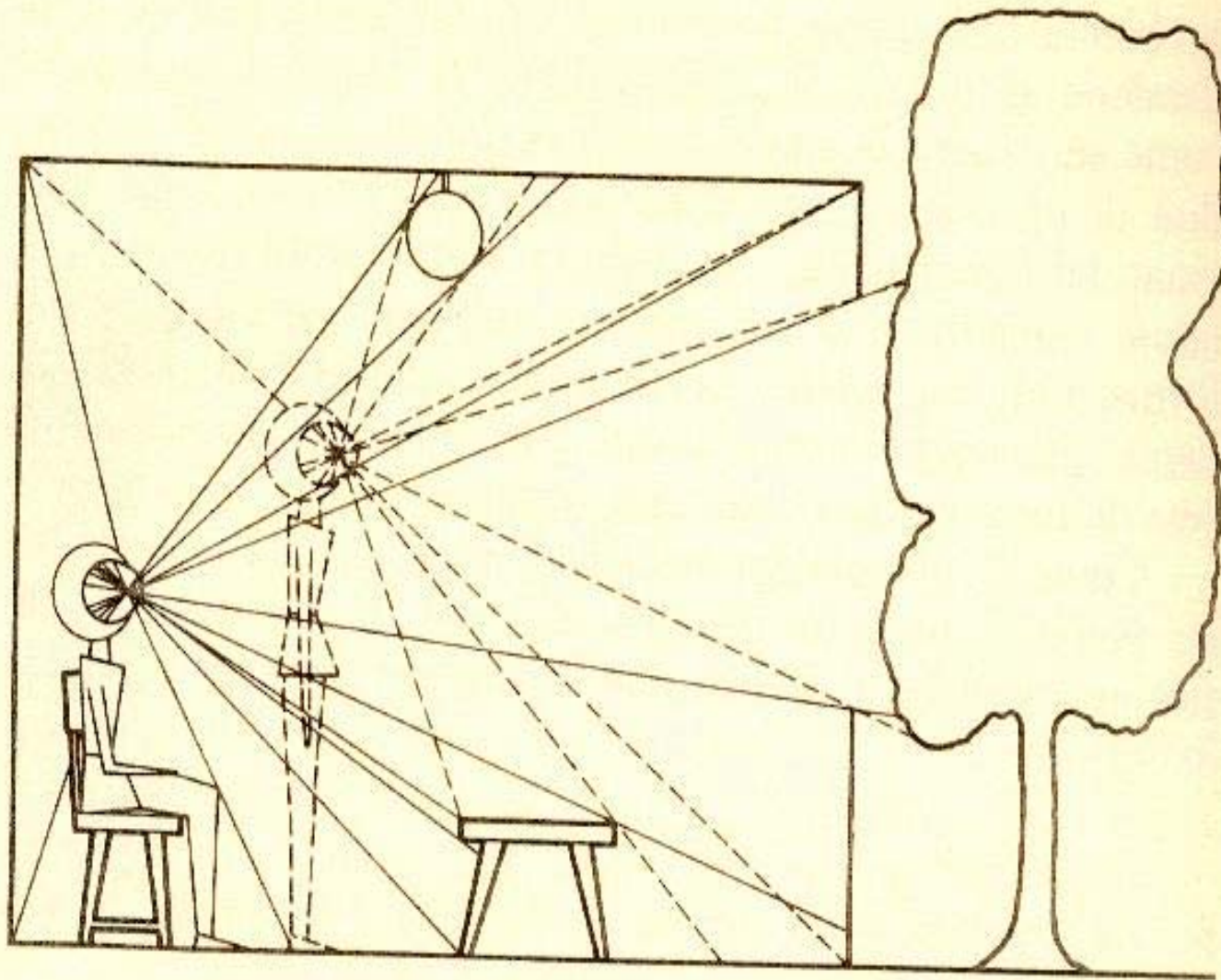
Def. Approccio ecologico:  
studio della percezione in  
contesti d'azione ordinaria

---

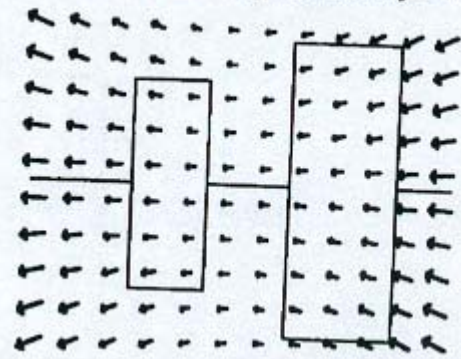
Def. Percezione: raccolta di  
informazioni mediante  
esplorazione ambientale

# Concetti chiave dell'ottica ecologica

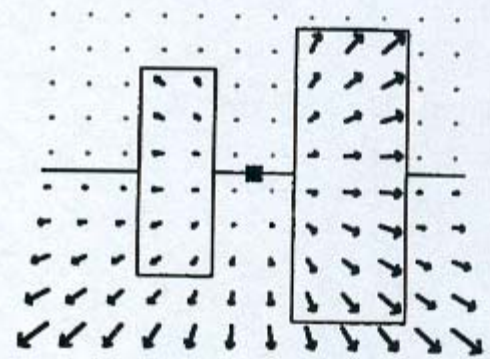
- Assetto ottico ambiente: struttura di superfici che appare all'osservatore in un momento dato, da un punto di vista dato
- flusso ottico: assetto mobile provocato da specifici movimenti dell'osservatore
- luce ambiente-luce radiante
- stimolazione-informazione
- affordance: carattere d'invito (qualità terziarie) a un determinato comportamento offerto dall'ambiente



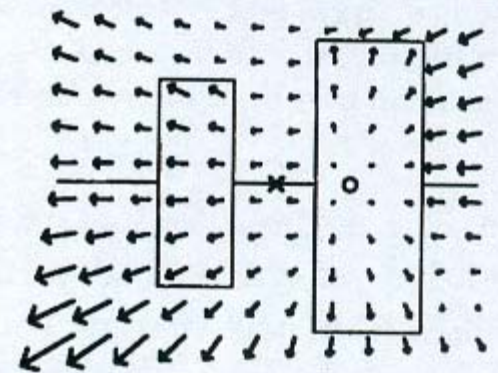
A. Flow field from rightward eye rotation



B. Flow field from moving toward X.



C. Flow field from moving toward X while tracking C

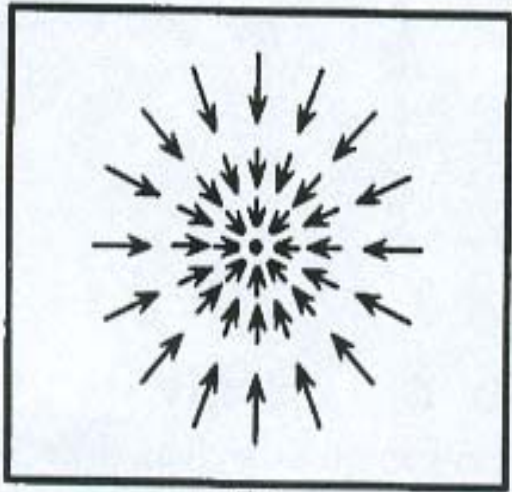


Invariante: ciò che resta invariato nel flusso ottico  
(rapporti topologici, cromatici, gradienti di tessitura,  
occlusioni reversibili)

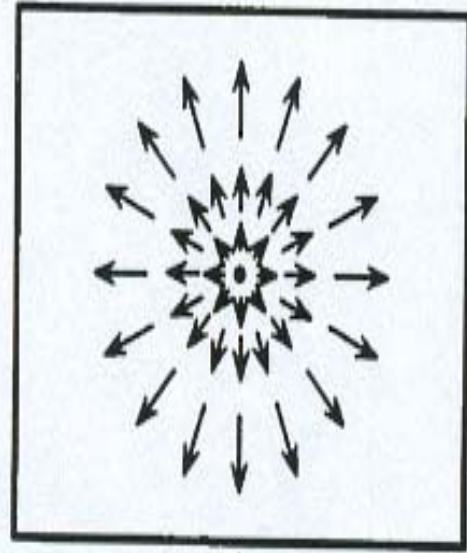
---

Specificazione: relazione sussistente tra la luce e un dato  
layout. La luce specifica inequivocabilmente una struttura  
(un'informazione per l'organismo)

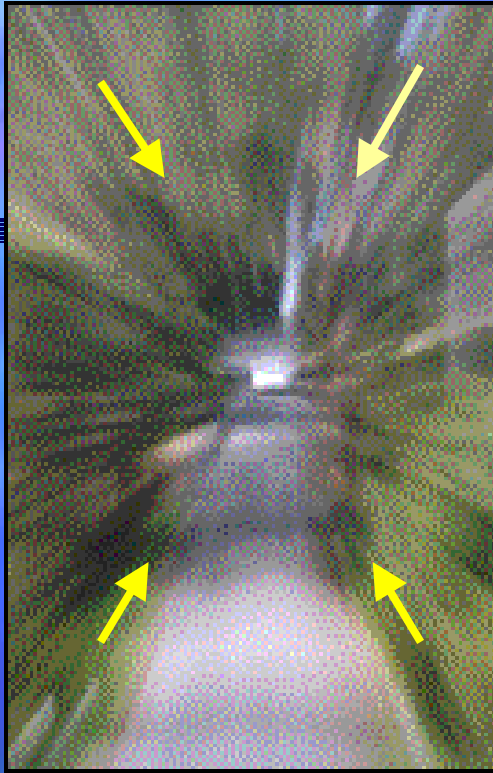
- movimento in avanti
- punto verso cui ci si dirige
- movimento all'indietro
- distanza di un dato oggetto



**B: Motion Away**



**A. Motion Toward**



contrazione



espansione

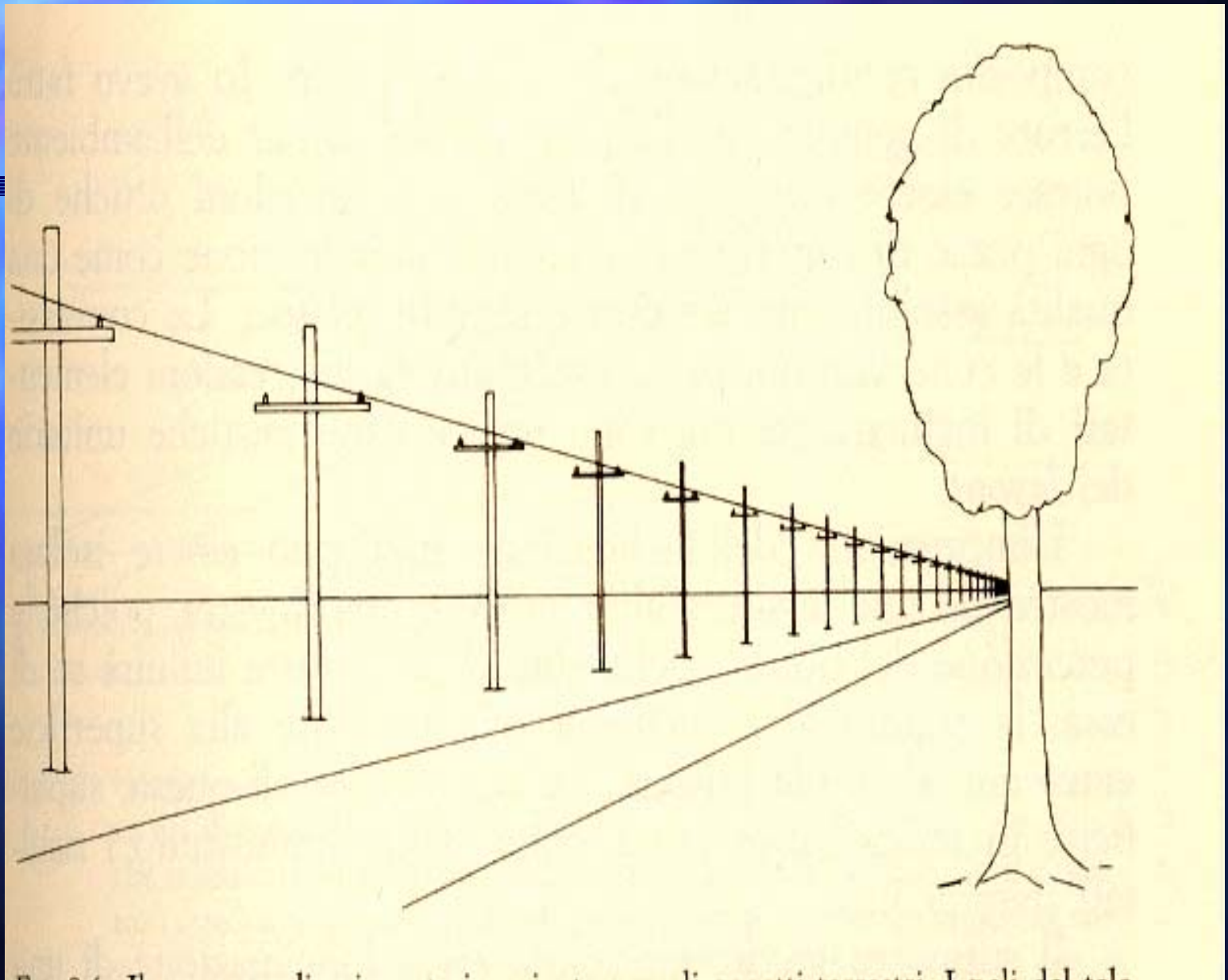


Fig. 86 The horizon line is a horizontal line extending to the distance.

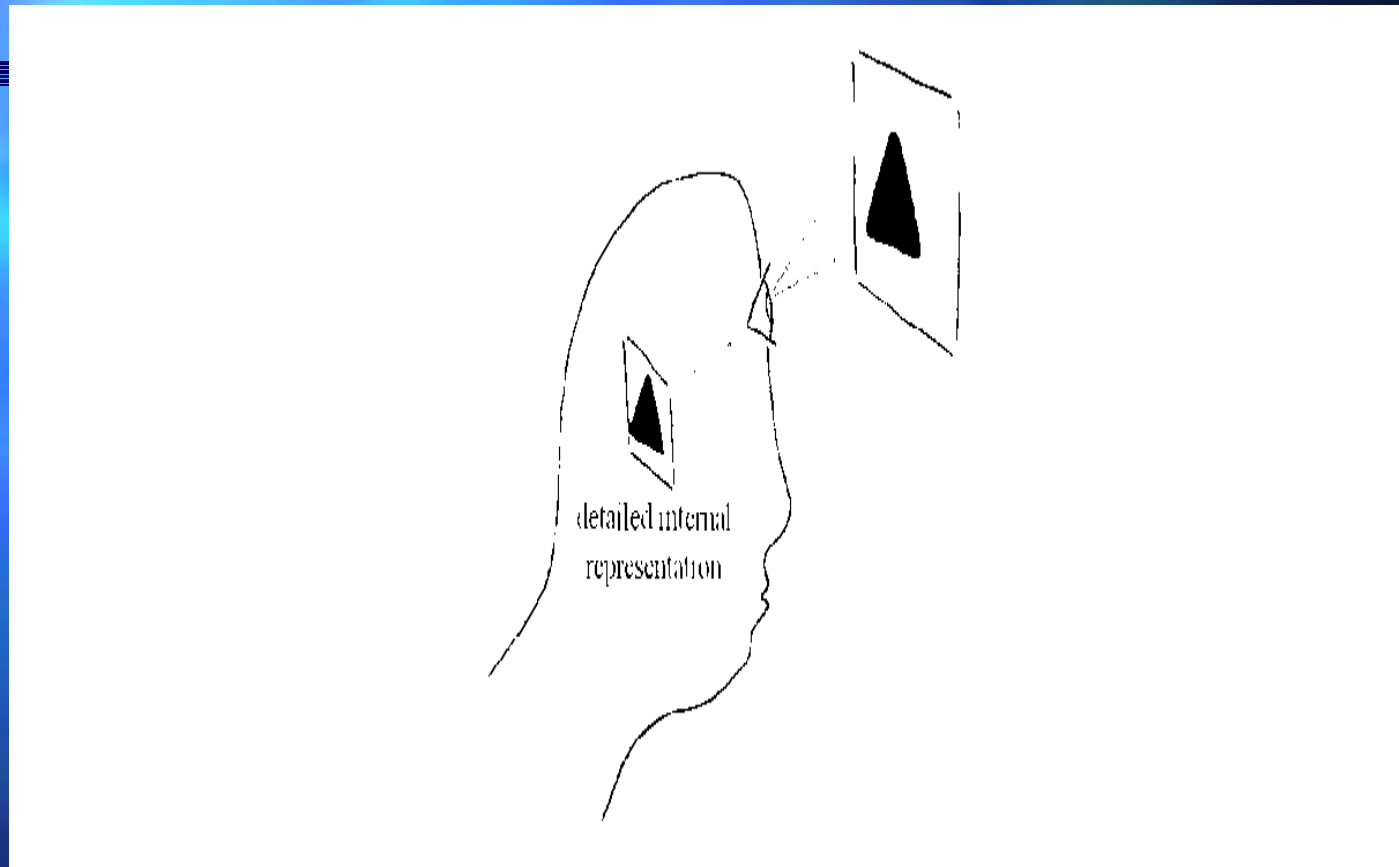
*Realismo diretto*: nessun processamento mentale è richiesto perché l'organismo percepisca l'ambiente (risalendo ad esempio dallo stimolo prossimale a quello distale)

Il supporto causale è *trasparente* rispetto alle proprietà percepite (Shaw e Bransford:1977, p.151)

*Dualismo epistemologico* (Köhler:1938) o *errore categoriale* (Ryle:1949). Confusione del processo causale con quello epistemico

Due *regressi ad infinitum* in cui ricade il realismo indiretto: homunculus e kantismo

1) Chi guarda l'immagine retinica (altrimenti detto binding problem)?



2) Filogeneticamente anche idee ontogeneticamente innate devono essere state prima o poi acquisite (Shaw e Bransford:1977, p. 136)

# Alcune critiche (pesanti) di Fodor e Pyhlyshyn (1981)

1) Gibson fornisce solo definizioni circolari di “percezione diretta”, identificata di volta in volta con (p. 144-153)

-ciò che è descritto dalle leggi dell’ottica ecologica

-le proprietà ecologiche

-le proprietà fenomenologiche (affordances)

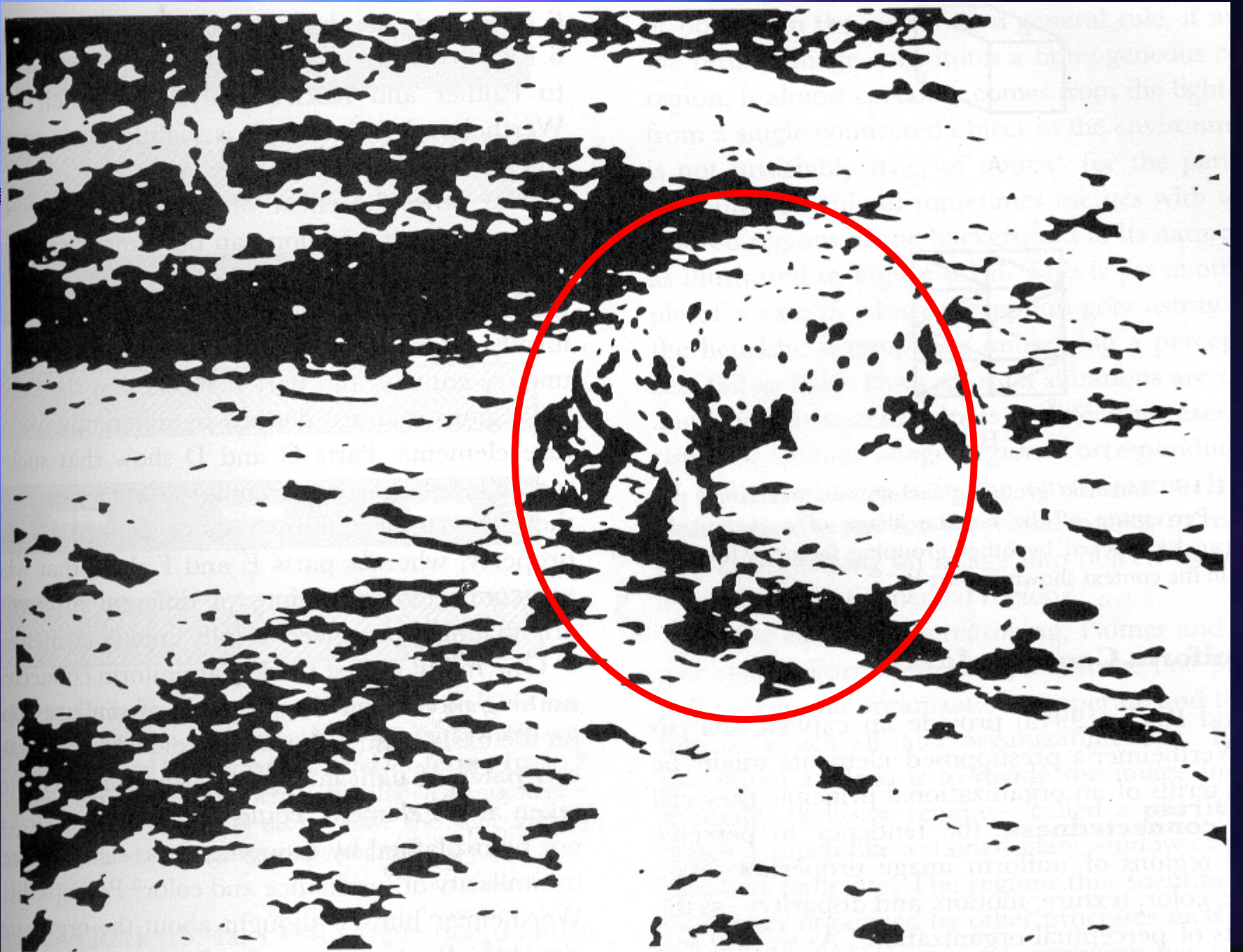
-ciò a cui risponde il sistema percettivo

2) Se la percezione è il meccanismo per eccellenza deputato alla *fissazione delle credenze*, l’approccio ecologico non offre alcuna teoria dell’errore percettivo, perché sottrae la percezione al dominio proposizionale (153-158)

3) Si può dire direttamente percepito solo ciò che è *trasdotto*. I trasduttori rilevano le proprietà fisiche del mondo esterno, dalle quali l'organismo ~~inferisce le proprietà dell'ambiente~~. Del resto ciò sembra implicito nel parlare gibsoniano di “specificazione” (153-188).

4) All'ecologia manca una semantica, ovvero una teoria dell'*intenzionalità* che tracci un discrimine tra vedere e conoscere (vedere semplice e vedere epistemico per Dretske:1969) .

Replica non rappresentazionalista di B. Smith (1999). The Big Cheese. L'unica realtà può essere indagata a diversi livelli, come un'unica forma di Emmental può essere affettata in più modi (dualismo epistemologico). “Ecologizzare” la fisica (Shaw e Brandford 1977).



- Dretske F. 1969, *Seeing and Knowing*, University of Chicago Press
- Fodor J.A. e Pylyshyn Z. 1981, "How direct can be visual perception?" in *Cognition*, n. 9
- Gibson J. J. 1979, *The Ecological Approach to Visual Perception*, Houghton Mifflin Company, Boston; trad. it. di R. Luccio 1999, *Un approccio ecologico alla percezione visiva*, Il Mulino, Bologna
- Koffka K. 1935, *The Principles of Gestalt Psychology*, Harcourt Brace, New York; trad. it. 1970, *I principi della psicologia della forma*, Il Mulino, Bologna
- Köhler W. 1938, trad. it. 1969 *Il posto del valore in un mondo di fatti*, Giunti, Firenze
- Palmer S. E. 1999, *Vision Science*, MIT Press, Boston
- Shaw R. e Brandford 1977, *Perceiving, Acting and Knowing*, Erlbaum, Hillsdale, N.Y.; introduzione tradotta in italiano in Caramelli N. 1982, *Psicologia cognitivista*, Il Mulino, Bologna
- Smith B. 1999, "Husserlian Ecology", <http://ontology.buffalo.edu/smith/>
- Turvey J., Shaw R., Reed E. e Mace J. 1981, "Ecological law of perceiving and acting: in reply to Fodor and Pylyshyn" in *Cognition*, n. 9
- Ullman S. 1980, "Against direct perception" in *BBS*, n. 3